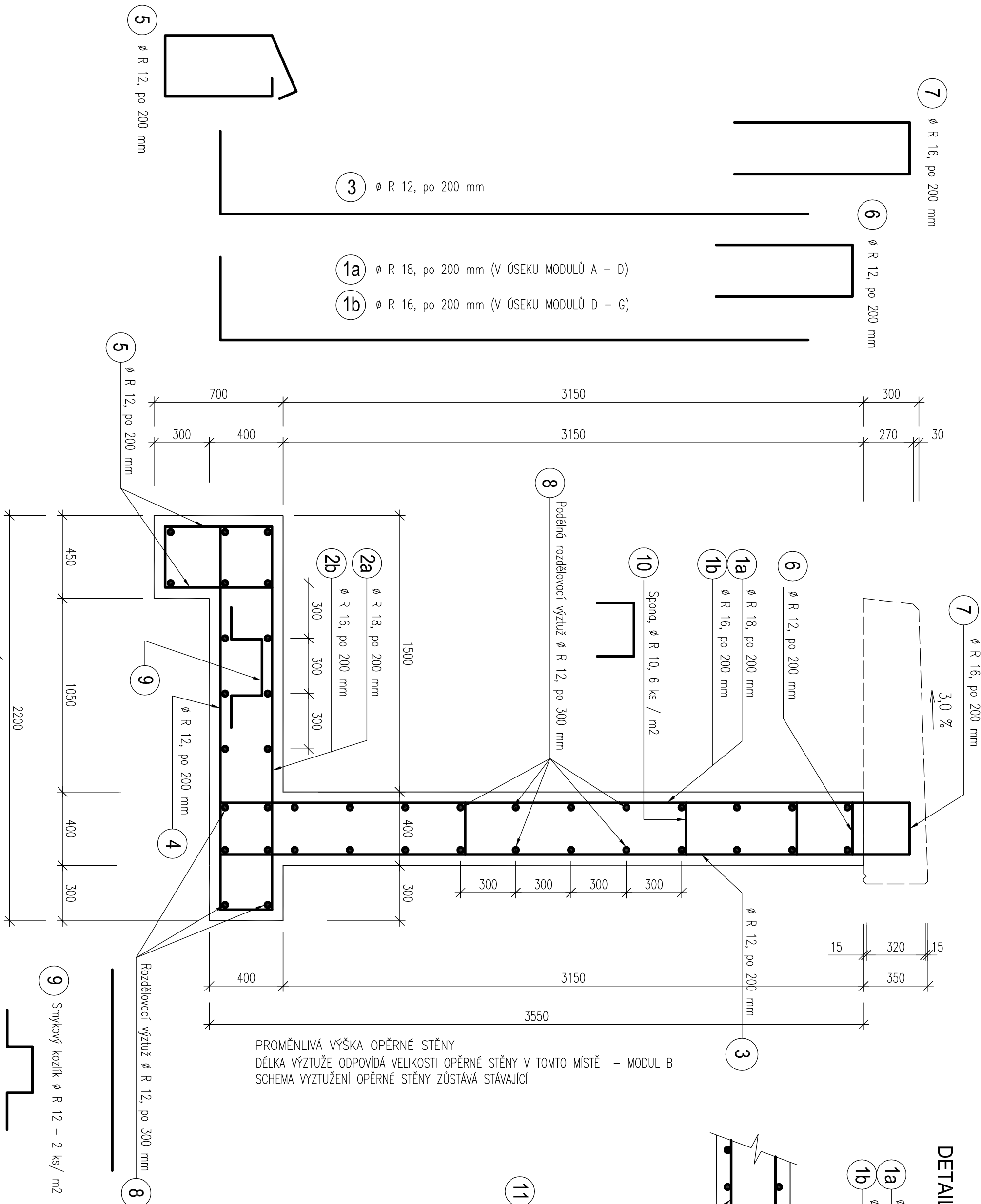
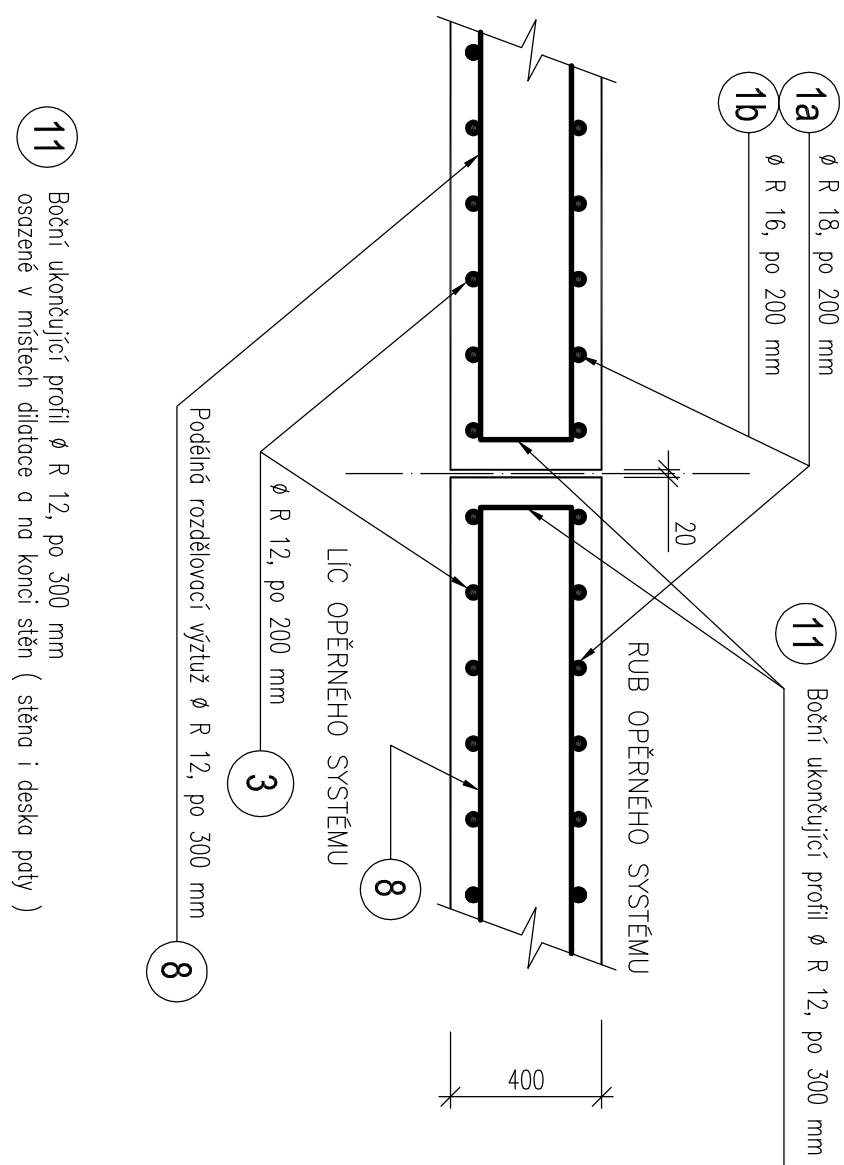


## VÝKRES TVARU A VÝZTUŽE OPĚRNÉ ZDI SCHEMA



### DETAIL V MÍSTĚ DILATACE OPĚRNÉ ZDI - SCHEMA



|  |
|--|
|  |
|--|

## POZNÁMKA:

Beton římsy : C 25/45, XD3

Beton zdi : C 30/37, XC4, XF3

Výztuž : OCELR ( 10505 )

Krytí výztuže : 30 mm, ze strany terénu = 50 mm

|  |                                      |   |  |
|--|--------------------------------------|---|--|
| Stavba   |                                      | Investor  |  |
| Silnice II/101 Zákolany, sanace svahu a silnice po havárii |                                      | Krajská správa a údržba silnic<br>Středočeského kraje, příspě. org.<br>Zborovská 11, 150 21 Praha 5 |  |
| Stavební objekt :  |                                      | IČO: 28220111<br>DIČ: CZ 28220111   |  |
| Projektant:  | Ing. Martin Trčka                    | Ing. Petr Žabo  |  |
| Stupeň PD:   | DOKUMENTACE PRO ZADÁNÍ STAVBY        |   |  |
| Obsah výkresu:   | VÝKRES VÝZTUŽE OPĚVNÉ STĚNY - SCHEMA |   |  |
| Díl projektu:  | D.1.1 – STAVEBNÍ ČÁST                |   |  |
| Číslo zakázky: 40315                                       |                                      | Číslo výkresu: D.1.1-7  |  |
| Datum: 05. 2015  |                                      | Číslo výřezu: 1 : 20  |  |
| Měřítko: 1 : 20  |                                      | Formát: 4 x A4  |  |
| Formát: 4 x A4   |                                      | DZS   |  |
| Číslo výřezu: D.1.1-7                                      |                                      | Číslo výřezu: 1 : 20  |  |
| Číslo výřezu: 1 : 20                                       |                                      | Číslo výřezu: 1 : 20  |  |